



Robusta fino a 8,8 mt
Strong & Up to 8,8 mt



TECHNICAL DATA

Body and frame	Steel frame protected by cataphoresis and painted (RAL)
Engine	24Vd.c.-2,0Amp-60W-50/60 Hz
Protection degree	IP 54
Time switches / opening time	14 sec.
Duty cycle	80%
Use	Intensive
Max torque	280 Nm
Operating temperature	-20°C +70°C
Weight of operator	90 Kg
Boom dimension	Aluminium twin diam: 85x80
Boom lenght max.	Y=8,5withoutskirt/7mwithskirt
Emergency release	Yes
Super fast	

A	1120
B	320
C	490
D	9130
D1	7630
E	860
H	85
I	80
K	130
L	630
M	380
P	520
R	218
S	--
T	6000
Y1	6000
Y2	2500
Z	--



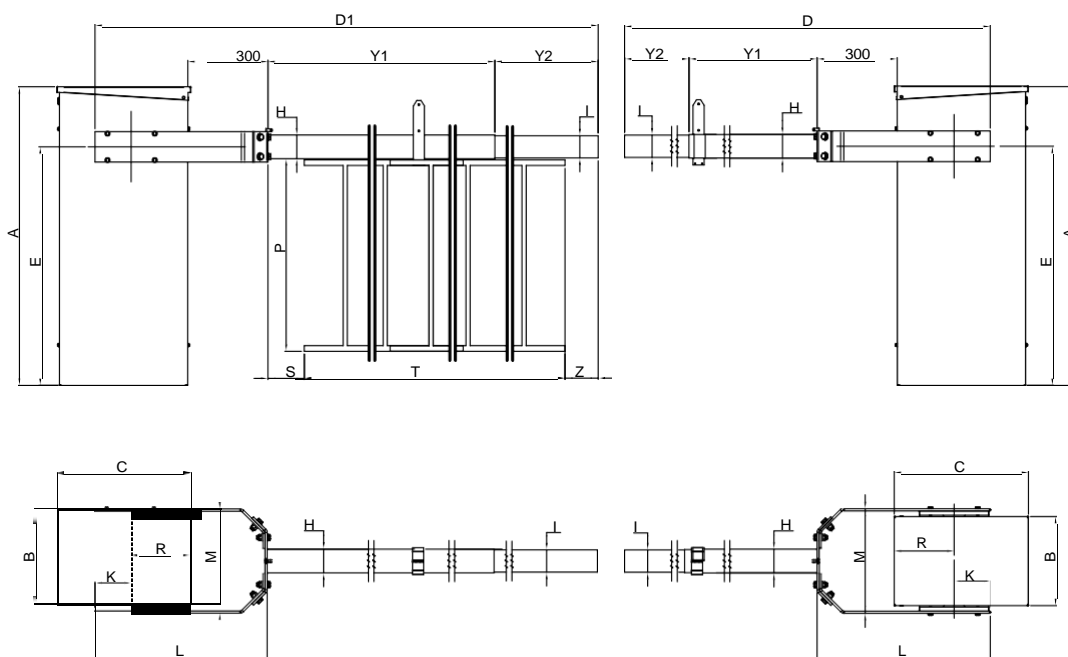
ENERGY SAVING



SLEEP MODE



VANDAL-PROOF VERSION



FEATURES

- **Estrema resistenza, supporto a doppio braccio di lunga durata.**
 - **Albero oscillante su cuscinetti azionante attacco asta a Y**
 - **Pannelli perimetrali d'alluminio pre-verniciato spessore 12/10**
 - **Coperchio in acciaio verniciato**
 - **Trasmissione con cinghia dentata e vite in acciaio con boccola**
 - **Fincorsa di apertura e chiusura incorporati e registrabili**
 - **Comando manuale d'emergenza con maniglia accessibile dopo aver alzato il coperchio**
 - **Bilanciamento interno con molle**
 - **Centrale elettronica di comando incorporata e precablata**
- **Extreme resistance and long-lasting. Double arm for best performance.**
 - **Oscillating shaft on bearing driving Y type boom junction**
 - **Perimetral panels in prepainted aluminum 12/10 thickness**
 - **Metallic cover**
 - **Transmission with tooth belt and steel screw with bushing self-lubricating material and anti-friction**
 - **Adjustable and built-in opening/closing limit switches**
 - **Emergency handle system for manual operation**
 - **Balancing with springs**
 - **Electronic control board incorporated and pre-wired**
- **Résistance extrême et de longue durée. Double bras pour une meilleure performance.**
 - **Arbre oscillant sur le palier d'entraînement de type jonction Y**
 - **Panneaux latéraux en aluminium prélaqué épaisseur 12/10**
 - **Couverture en acier peint**
 - **Transmission par courroie dentée et vis en acier avec douille antifricion autolubrifiante**
 - **Fins de courses d'ouverture et de fermeture intégrés et réglables**
 - **Manœuvre manuelle d'urgence par manivelle accessible après ouverture du capot**
 - **Équilibrage interne par ressorts**
 - **Centrale de commande électronique intégrée et pré-câblée.**
- **Resistencia extrema y soporte a doble brazo para larga duración**
 - **Eje oscilante cojinete de accionamiento tipo (Y)**
 - **Paneles perimetrales en aluminio prepintado espesor 12/10**
 - **Cubierta metálico**
 - **Transmisión con correa dentada y Usillo roscado de**
 - **Finales de carrera de apertura y cierre ajustables**
 - **Sistema manual, maneta para operación manual levantando la tapa.**
 - **Balancín interno con muelles**
 - **Centralita electrónica montada y precableada**